

Fiche technique :

220 TJ+

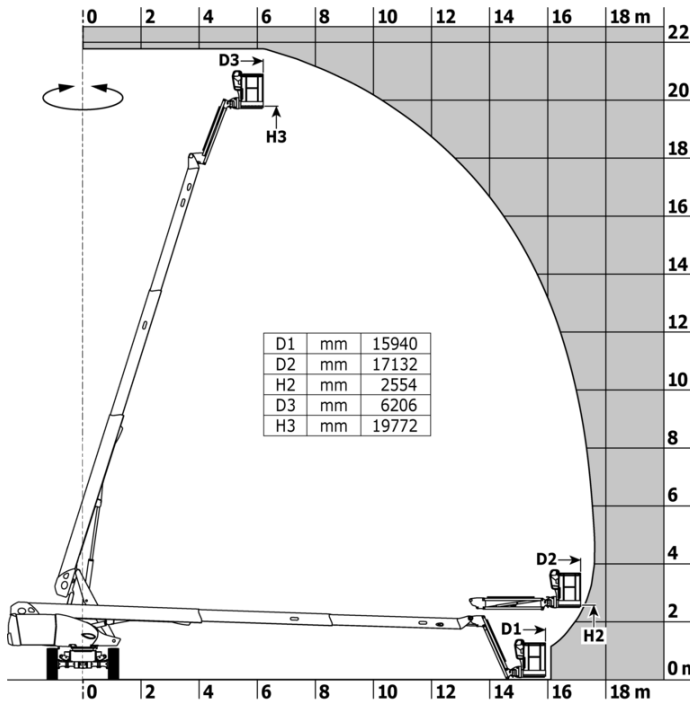


Capacités		Métrique	Impérial
Hauteur de travail	h21	21.74 m	71 ft 4 in
Hauteur de plate-forme	h7	19.74 m	64 ft 9 in
Déport max.		17.79 m	58 ft 4 in
Rotation du bras pendulaire (haut / bas)		+70 ° / -63 °	+70 ° / -63 °
Capacité de la nacelle	Q	408 kg	899 lb
Rotation tourelle		360 °	360 °
Rotation de la nacelle (droite / gauche)		90 ° / 90 °	90 ° / 90 °
Nombre de personnes (intérieur / extérieur)		3 / 3	3 / 3
Poids et dimensions			
Poids de la nacelle*		13600 kg	29983 lb
Longueur du panier x Largeur du panier	lp / ep	2.30 m x 0.90 m	7 ft 7 in x 2 ft 11 in
Hauteur plancher (accès)	h20	0.39 m	1 ft 3 in
Longueur hors-tout	l1	10.06 m	33 ft
Largeur hors tout	b1	2.48 m	8 ft 2 in
Hauteur hors tout	h17	2.66 m	8 ft 9 in
Longueur hors tout repliée	l9	7.35 m	24 ft 1 in
Hauteur hors tout repliée	h18 ***	3.03 m	9 ft 11 in
Longueur pendulaire	l13	2 m	6 ft 7 in
Déport du contrepoids (tourelle à 90°)	a7	1.34 m	4 ft 5 in
Déport du contrepoids		1.35 m	4 ft 5 in
Rayon de braquage extérieur	Wa3	4.40 m	14 ft 5 in
Garde au sol au centre de l'empattement	m2	0.44 m	1 ft 5 in
Empattement	y	2.80 m	9 ft 2 in
Performances			
Vitesse de translation - en mode transport		4.90 km/h	3 mph
Vitesse de translation - en mode travail		1 km/h	0.62 mph
Pente franchissable		40 %	40 %
Dévers autorisé		4 °	4 °
Roues			
Type de roues		Pneus pleins Cured-On	Pneus pleins Cured-On
Pneus standards		40 x 14 in / 1025 x 365 mm	40 x 14 in / 1025 x 365 mm
Roues motrices (avant / arrière)		2 / 2	2 / 2
Roues directrices (avant / arrière)		2 / 2	2 / 2
Freinage sur roues (avants / arrières)		2 / 2	2 / 2
Moteur/batterie			
Marque du moteur / Modèle du moteur		Yanmar - 3TNV88C	Yanmar - 3TNV88C
Norme moteur		Stage V	Stage V
Puissance du moteur I.C. (ch) / Puissance		36.20 ch / 27.50 kW	36.20 Hp / 27.50 kW
Divers			
Pression au sol		18.20 dan/cm2	264 PSI
Pression hydraulique		400 bar	5802 PSI
Capacité du réservoir hydraulique		94 l	25 US gal
Réservoir à carburant		72 l	19 US gal
Bruit à l'environnement (LwA)		< 106 dB	< 106 dB
Conformité aux normes			
Cette machine est conforme aux normes :		Directives européennes : 2006/42/CE- Machines (révisée EN280: 2013) - 2004/108/CE (CEM) - 2006/95/CE (Basse tension)	Directives européennes : 2006/42/CE- Machines (révisée EN280: 2013) - 2004/108/CE (CEM) - 2006/95/CE (Basse tension)

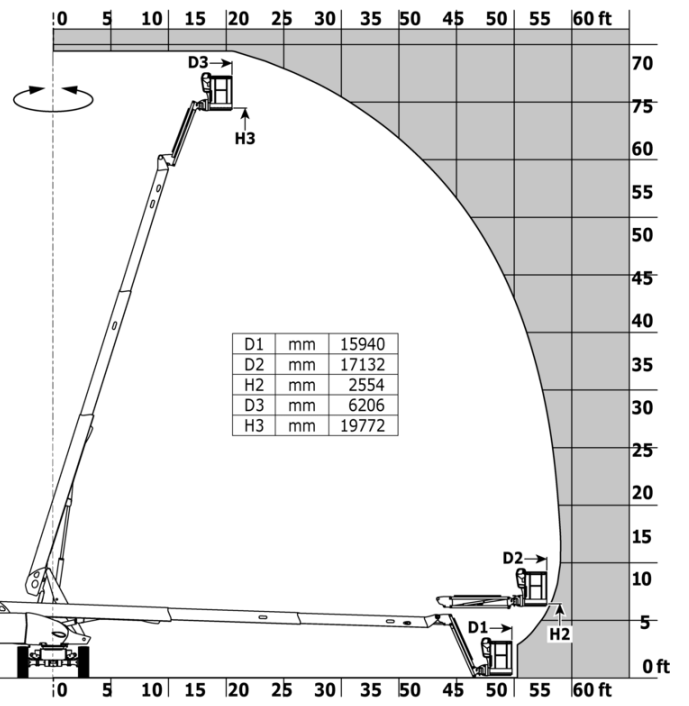
*Varie selon les options et les normes du pays dans lequel la machine est livrée.

220 TJ+ - Abaques

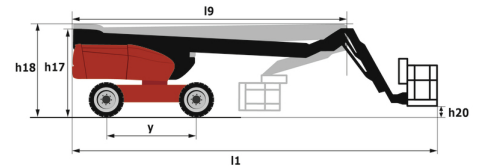
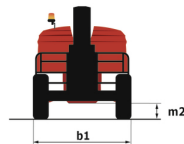
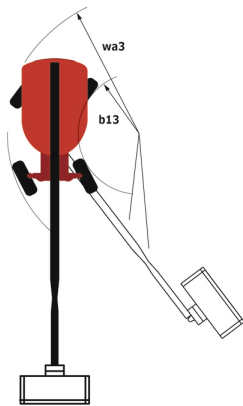
Abaque de charge pour nacelles métrique



Abaque de charge pour nacelle (impérial)



220 TJ+ - Schémas d'encombrement



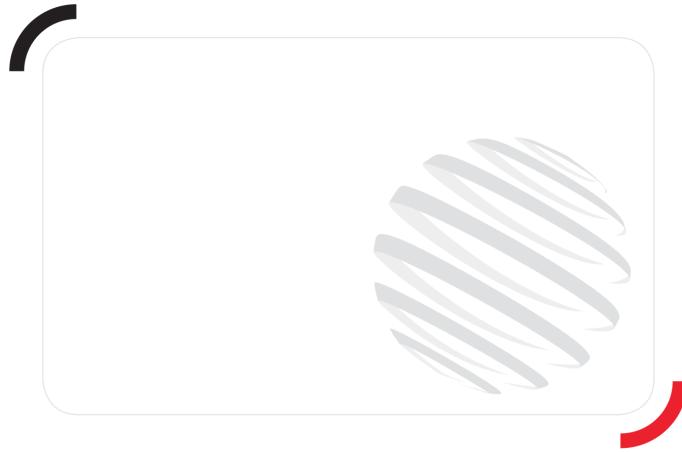
Équipements

Standard

4 mouvements simultanés
 4 roues directrices avec mode crabe
 4 roues motrices
 Aide au diagnostic intégré
 Alarme sonore et témoins lumineux (dévers, surcharge, descente)
 Blocage du différentiel sur pont arrière
 Capot de protection pour pupitre de commandes
 Compensation électronique du panier
 Déverrouillage du dévers
 Essieu avant oscillant
 Grand écran de base en couleur
 Gyrophare LED
 Horamètre
 Interrupteur d'arrêt d'urgence dans le panier et la tourelle
 Jauge à carburant avec témoin niveau bas
 Machine connectée
 Moteur avec FAP (filtre à particules)
 Moteur monté sur plateau coulissant
 Panier peint fortes charges 2.30 m
 Panier peint pour fortes charges 2300 mm
 Pompe LS
 Pompe électrique de secours
 Pont avant à glissement limité
 Prédiposition 230V
 Rotation continue de la tourelle
 Système d'élingage rapide et facile
 Système « Stop & Go »
 Télécommande pour le transport
 Témoin orientation tourelle

Optionnel

Avertisseur sonore sur tous mouvements
 Avertisseur sur translation avant et arrière
 Boîtes de rangement supplémentaires
 Chargeur de batterie à démarrage automatique
 Clapet étouffoir
 Colis filtres
 Conteneurisation 40' HC (pour 2 machines)
 Coupe batterie
 Easy Link - Avec contrôle d'accès par clavier
 Easy Link avec verrouillage à distance
 Génératrice embarquée (3,5 ou 5kW)
 Huile biodégradable
 Kit de sécurité - Hamais + casque
 Panier étroit peint pour fortes charges de 1,80m
 Peintures de couleur spéciales
 Phare de travail
 Pneus pleins non marquants
 Porte panneau
 Porte tube
 Pot d'échappement pare-étincelles
 Prise 110 ou 230 V avec disjoncteur différentiel
 Prise 230V avec disjoncteur différentiel
 Protection écran sur le boîtier de commande inférieur
 Préchauffage du bloc moteur
 Prédiposition eau
 Réchauffeur de batterie
 Réchauffeur huile hydraulique
 Serrure à clef du réservoir de carburant
 Serrure à clé sur capot tourelle
 Système de Protection Secondaire (SPS)



Siège Social

B.P. 249 - 430 rue de l'Aubinière

44150 Ancenis Cedex - France

Tel: +33 (0)2 40 09 10 11 - Fax: +33 (0)2 40 09 10 97

www.manitou.com



Cette publication présente le descriptif des versions et possibilités de configuration des produits Manitou qui peuvent différer en équipement. Les équipements présentés dans cette brochure peuvent être de série, en option, ou non disponibles suivant les versions. Manitou se réserve le droit, à tout moment et sans préavis, de modifier les spécifications décrites et représentées. Les spécifications portées n'engagent pas le constructeur. Pour plus de détails, contactez votre concessionnaire Manitou. Document non contractuel. Présentation des produits non contractuelle. Liste des spécifications non exhaustive. Les logos ainsi que l'identité visuelle de l'entreprise sont la propriété de Manitou et ne peuvent être utilisés sans autorisation. Tous droits réservés. Les photos et schémas contenus dans la présente brochure ne sont fournis qu'à des fins de consultation et à titre indicatif.

Manitou BF SA - Société anonyme à conseil d'administration - Capital social : 39 668 399 euros - 857 802 508 RCS Nantes